

I M A E

ÍNDICE MENSUAL DE ACTIVIDAD ECONÓMICA

N O V I E M B R E D E L 2 0 2 3



1

IMAE noviembre del 2023

En noviembre del 2023 la producción del país, medida con la serie tendencia ciclo del IMAE¹ en términos interanuales creció 5,3 %². El régimen especial aumentó 12,3 %, y el régimen definitivo 3,7 %. Continúa la desaceleración interanual que inició en septiembre del 2023 debido principalmente al menor crecimiento de la construcción y de los servicios de informática y profesionales.

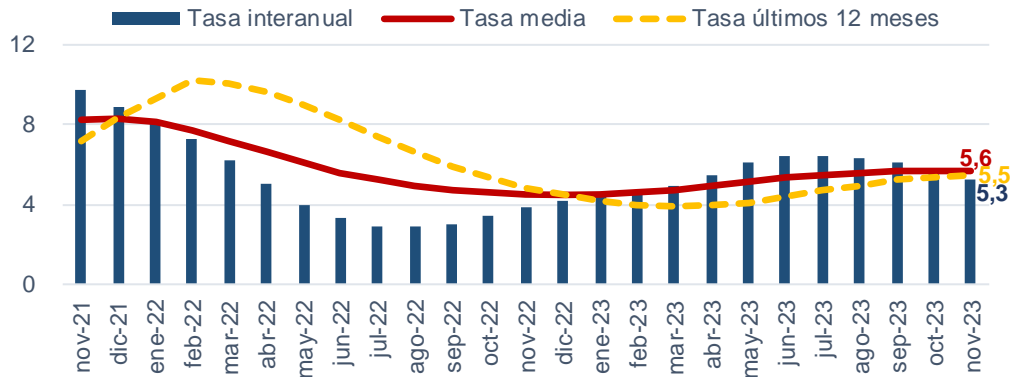
El crecimiento de la producción de noviembre (Gráfico 1) muestra lo siguiente: i) El régimen definitivo mantiene la mayor contribución al crecimiento del IMAE (63,4 %) y se contiene la aceleración debido al menor crecimiento de la construcción con destino privado; ii) La expansión a tasas de dos dígitos en la actividad productiva de los regímenes especiales, aunque a menor ritmo dadas las robustas tasas de crecimiento observadas en el 2022; iii) Continúa la desaceleración interanual que inició en septiembre del 2023 y, iv) En el periodo comprendido entre enero y noviembre la producción nacional creció en promedio 5,6 %³.

¹ El análisis está basado en la serie tendencia ciclo, salvo indicación de un tratamiento estadístico diferente.

² El crecimiento interanual de octubre pasó de 6,6 % a 5,6 % debido principalmente a que el dato de octubre del 2023 de la construcción se revisó a la baja de 39,3 % a 16,4 % por la recepción de los resultados del último trimestre de la encuesta trimestral de avance de proyectos de construcción con destino privado y, a la actualización de las series al incorporar las nuevas observaciones.

³ Corresponde a la variación que resulta de comparar el promedio del índice del período comprendido entre enero y el mes n del año t, con el promedio del índice, para igual periodo del año anterior (t-1).

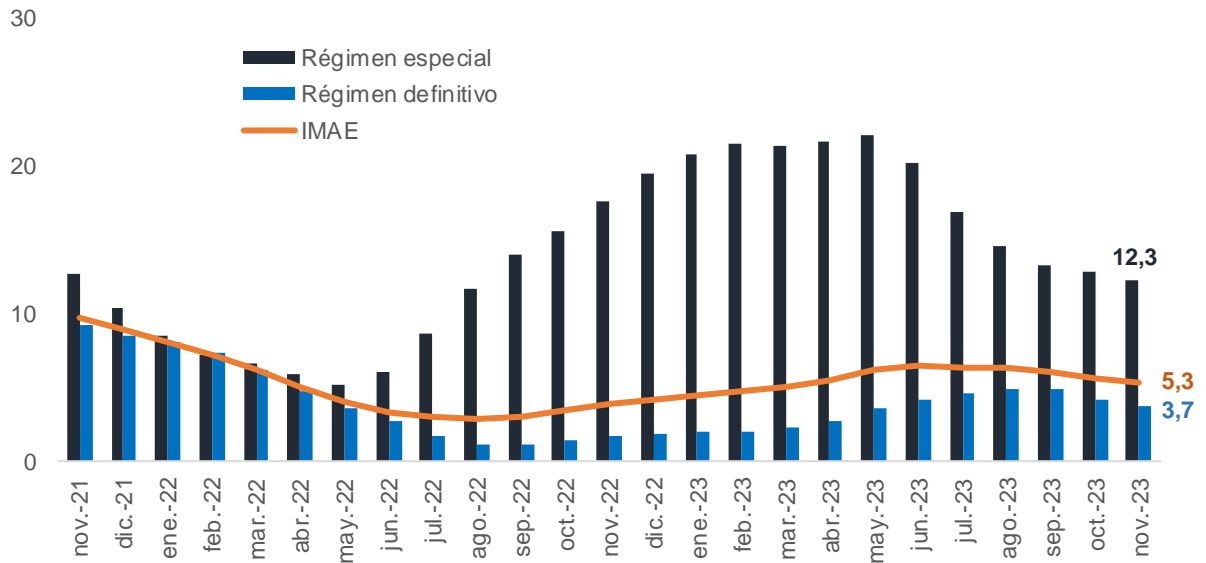
Gráfico 1. Índice mensual de actividad económica
Variación de la serie tendencia ciclo
(en porcentajes)



Fuente: BCCR.

En noviembre del 2023, cerca del 40,0 % de las contribuciones al crecimiento de la producción del régimen definitivo (3,7 %) se explica por la actividad comercial (15,6 %), transporte y almacenamiento (13,3 %) y la manufactura (11,5 %). Lo anterior, fue atenuado por el leve crecimiento de los servicios de administración pública y del grupo denominado “otros servicios” y por la moderación de la actividad de construcción.

Gráfico 2. Índice mensual de actividad económica por régimen
Variación interanual de la serie tendencia ciclo
(en porcentajes)



Fuente: BCCR.

La producción de los regímenes especiales creció 12,3 % (Gráfico 2). Si bien continúa con aumentos significativos de dos dígitos, como era previsible desacelera, principalmente en las actividades de servicios profesionales e informáticos, debido al robusto desempeño registrado a partir del tercer trimestre del 2022. En la manufactura destaca el incremento interanual de 18,4 % (Cuadro 1) en implementos médicos.

2

Evolución del IMAE por actividad económica

En noviembre del 2023, el crecimiento de la actividad económica se explica principalmente por la manufactura y los servicios profesionales, ambos asociados a los regímenes especiales, y por la actividad comercial del régimen definitivo.

La expansión de la producción en noviembre del 2023 estuvo influida por el dinamismo mostrado por la actividad manufacturera de los regímenes especiales y el incremento, aunque contenido, de los servicios profesionales también del régimen especial. Además, contribuyó el aumento en la producción del comercio en el régimen definitivo.

Por actividad económica el resultado es el siguiente:

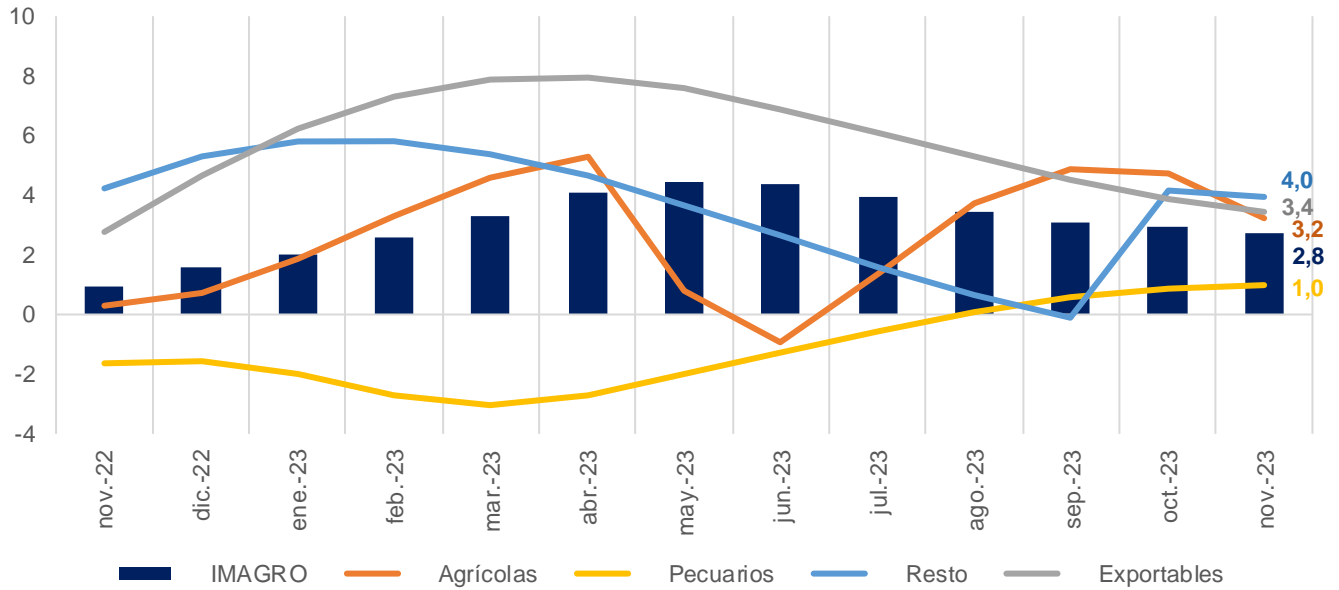


Actividad agropecuaria

El crecimiento de la industria agropecuaria fue de 2,8 % (Gráfico 3) y superó en 1,8 p.p., al del mismo mes del año anterior; en buena medida por el incremento en el rendimiento por hectárea en la producción de piña, seguido por la mayor producción de raíces, tubérculos, papa, huevos y leche.

Gráfico 3. Índice mensual de actividad agropecuaria (IMAGRO)

Variación interanual de la serie tendencia ciclo
(en porcentajes)



Fuente: BCCR.



Manufactura

La producción de la manufactura continúa con tendencia alcista y en noviembre alcanzó un crecimiento del 7,2 % y mantiene tasas de variación superiores al 7,0 % desde mayo del 2023. La evolución de la manufactura del régimen definitivo presenta tasas positivas desde mayo del 2023 y en noviembre se ubicó en 2,2 % (Cuadro 1); el más alto desde enero del 2022.

La mayoría de los grupos de la manufactura de regímenes especiales crece más del 14,0 %, particularmente destacan los implementos médicos (18,4 %), tales como válvulas cardíacas y catéteres, las otras industrias manufactureras (23,7 %) y la producción de sustancias químicas (18,8 %). La categoría de productos metálicos y maquinaria, principalmente aparatos para realizar conexiones en circuitos eléctricos e interruptores mostró una caída.

La actividad fabril de las empresas del régimen definitivo estuvo determinada por el aumento en la producción de alimentos como frutas y legumbres, carne, pollo, leche, bebidas, harina y café. Además, resalta la producción de prendas de vestir y sustancias químicas. La actividad productiva del grupo denominado “otras industrias manufactureras” y la fabricación de productos metálicos registraron caídas (Cuadro 1).

Cuadro 1. Índice mensual de actividad manufacturera (IMAM)

*Variación interanual de la serie tendencia ciclo
(en porcentajes y puntos porcentuales (p.p.))*

Régimen / producto	Noviembre/2022	Noviembre/2023	Cambio p.p.
Definitivo	-2,4	2,2	4,6
Productos alimenticios diversos	-1,2	7,8	9,0
Textiles, prendas de vestir e industria del cuero	21,2	2,3	-18,9
Papel y productos de papel, imprentas y editoriales	-5,2	2,7	7,9
Sustancias químicas y productos químicos del petróleo	-6,1	0,3	6,4
Fabricación de productos metálicos, maquinaria y equipo	-0,3	-3,0	-2,7
Otras industrias manufactureras	-5,0	-4,7	0,3
Regímenes Especiales	16,9	14,3	-2,6
Productos alimenticios diversos	-9,0	2,1	11,1
Textiles, prendas de vestir e industria del cuero	-3,2	14,2	17,4
Papel y productos de papel, imprentas y editoriales	5,9	15,9	10,0
Sustancias químicas y productos químicos del petróleo	39,8	18,8	-21,0
Fabricación de productos metálicos, maquinaria y equipo	37,0	-5,7	-42,7
Implementos médicos y dentales	21,8	18,4	-3,4
Otras industrias manufactureras	-9,6	23,7	33,3
Industria manufacturera	5,3	7,2	1,9

Fuente: BCCR.



Construcción

La construcción creció interanualmente 4,0 % luego de crecer seis meses por encima del 16,0 %. Continúa el significativo crecimiento de los edificios de oficinas, naves industriales, estacionamientos, edificios de apartamentos y viviendas de interés social a tasas de más del 20,0 %.

La mayor actividad constructiva fue atenuada por la caída en la construcción de viviendas para grupos de ingresos medios y altos, y a la menor construcción de bodegas y plazas comerciales⁴.

La construcción con destino público se contrajo en 3,7 % ante la ralentización en la ejecución de proyectos de acueductos y alcantarillados y el Programa de Integración Fronteriza. Esto fue compensado por proyectos municipales (principalmente carreteras, caminos y puentes).



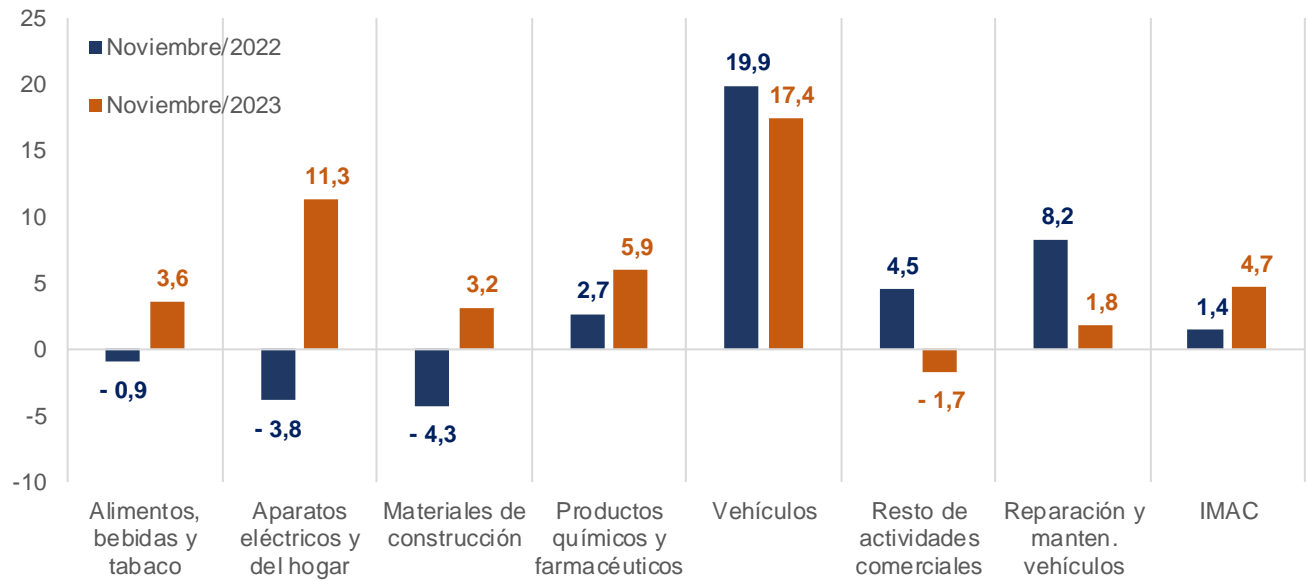
Comercio y reparación de vehículos

La actividad de comercio y reparación de vehículos alcanzó el crecimiento más alto del año (4,7 %, Gráfico 4) y mantiene la aceleración mensual observada desde febrero del 2023. En esta agrupación destaca la venta de automóviles (17,4 %) y la comercialización de productos farmacéuticos (5,9 %), así como una mayor demanda de productos alimenticios, aparatos eléctricos y electrónicos y materiales de construcción.

⁴ Resultado influido por el repunte de la construcción del último trimestre del 2022 tras las significativas caídas de los dos trimestres anteriores.

Gráfico 4. Índice mensual de la actividad comercial (IMAC)

Variación interanual de la serie tendencia ciclo
(en porcentajes)



Fuente: BCCR.



Servicios

En noviembre del 2023, la variación interanual de la producción de los servicios fue de 4,2 %; inferior en 1,1 p.p., a la tasa del mismo mes del año previo. El incremento de noviembre del agregado de los servicios estuvo determinado principalmente por las actividades profesionales, transporte y almacenamiento y los servicios de educación y salud (Cuadro 2).

Cuadro 2. Índice mensual de la actividad de servicios

Variación interanual de la serie tendencia ciclo
(en porcentajes y puntos porcentuales (p.p.))

Actividades	Noviembre/2022	Noviembre/2023	Cambio p.p.
Electricidad y agua	0,9	3,0	2,1
Transporte y almacenamiento	6,5	7,8	1,3
Hoteles y restaurantes	9,0	3,0	-6,0
Información y comunicaciones	12,6	3,6	-9,0
Financieras y seguros	0,3	3,6	3,3
Inmobiliarias	0,9	2,2	1,3
Profesionales y administrativas	12,3	8,4	-3,9
Administración pública	-1,0	0,9	1,9
Enseñanza y salud	1,8	2,6	0,8
Otros servicios	4,9	0,3	-4,6
Servicios	5,3	4,2	-1,1

Fuente: BCCR.

La categoría de servicios profesionales aumentó en 8,4 % y tiene la mayor contribución al crecimiento de los servicios (Gráfico 5) debido a: i) Consultoría y apoyo a empresas en los regímenes especiales y ii) Publicidad del régimen definitivo, así como los servicios de agencias de viajes, dada la recuperación del turismo.

Gráfico 5. Índice mensual de la actividad de servicios

Contribución porcentual a la tasa de crecimiento interanual en noviembre
(en porcentajes)



Fuente: BCCR.

La actividad de transporte y almacenamiento es la segunda con mayor contribución; su variación interanual alcanzó 7,8 % impulsada por: i) Transporte en buses y taxis debido a la mayor movilidad de personas, ii) Transporte de carga por los flujos de mercancías vinculados al comercio exterior y iii) Servicios de aeropuertos por la movilidad de mercancías y el ingreso de turistas que en noviembre tuvo un incremento del 13,0 % con respecto al mismo mes del 2022.

En tercer lugar, se encuentran las actividades de educación y salud con un crecimiento de 2,6 %, motivado principalmente por los servicios de salud privada.

Finalmente, los servicios de información y comunicación y hoteles y restaurantes moderan su crecimiento debido a los significativos aumentos del mismo mes del año anterior.